

## Schrittmotorsteuerung

### Step-Control Zero 2



**Wichtiger Hinweis !!**

**Die Motorleitungen dürfen während des Betriebs nicht geöffnet werden**

## **Beschreibung.**

Die Schrittmotorsteuerung Step-Control Zero 2 ist eine 4-Kanal Microschrittsteuerung .

Davon werden 2 Kanäle für die X-Achse verwendet. Auf Wunsch wird die Steuerung auch mit einem 5. Kanal zur Steuerung z.B. einer Drehachse angeboten.

Der Motorstrom ist auf 2,1A fest eingestellt, die Schrittauflösung ist 1/8-Schritt, was einer Auflösung von 1600 Schritten/Umdrehung entspricht.

Bei Stillstand wird über die Sleep-Funktion der Motorstrom auf 65% abgesenkt.

Die Steuerung wird an den Druckerport des PC's angeschlossen.

Über eine 9-polige Buchse können extern 4 Referenz- bzw. Endschalter sowie ein „NOT-AUS“-Schalter angeschlossen werden.

Die „NOT-AUS“-Schalter an der Steuerung und an der Maschine sind in Reihe geschaltet.

Über 2 Relais wird die Netzspannung auf 2 Steckdosen geschaltet.

Die Relais REL 1 und REL 2 werden von der Software PCNC automatisch geschaltet (Kühlung, Spindel).

Über 2 Schalter an der Frontplatte können die Relais ebenfalls betätigt werden. Hierbei ist zu beachten, dass bei Einschalten über die Schalter die Programmeinschaltung inaktiv ist.

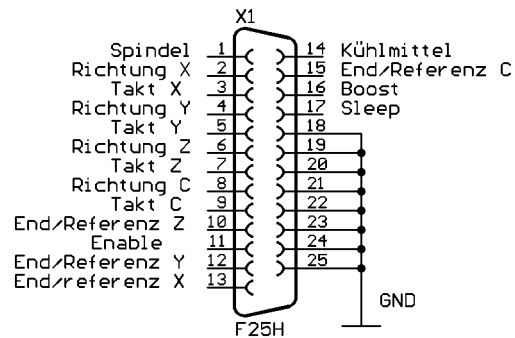
Ein Netzteil 32V/8A liefert genügend Leistung für die Schrittmotore.

Die Steuerung ist EMV geprüft.

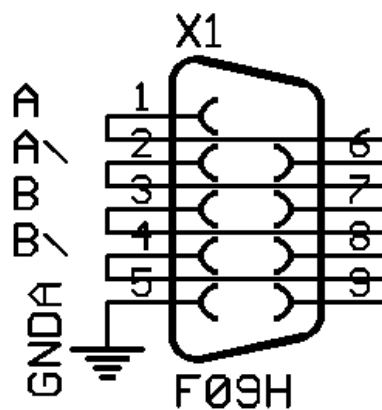
## Externe Anschlüsse

### 1. Druckerport

Die Steuerung wird an dem Druckerport des PC' s angeschlossen.

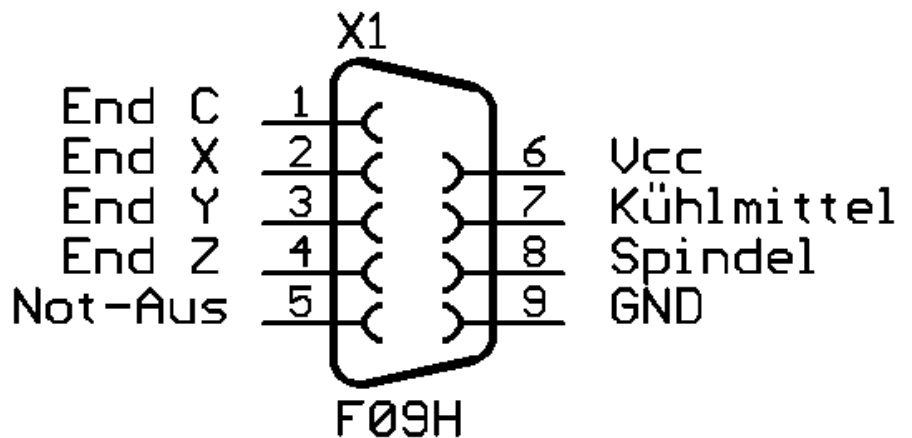


### 2. Motorstecker



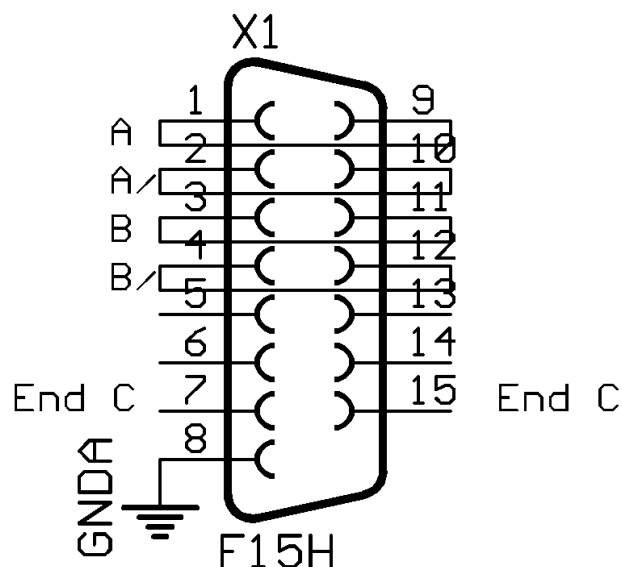
Bei falscher Drehrichtung kann über die Software ( z.B. WIN PCNC ) die Drehrichtung in den Parametern geändert werden.

### 3. Steuerung



Alle Signale werden gegen GND geschaltet. „NOT-AUS“ muss ein Öffner sein. Die Endschalter bzw. Referenzschalter können wahlweise Öffner oder Schliesser sein. Unter PCNC muss dies entsprechend eingestellt werden,

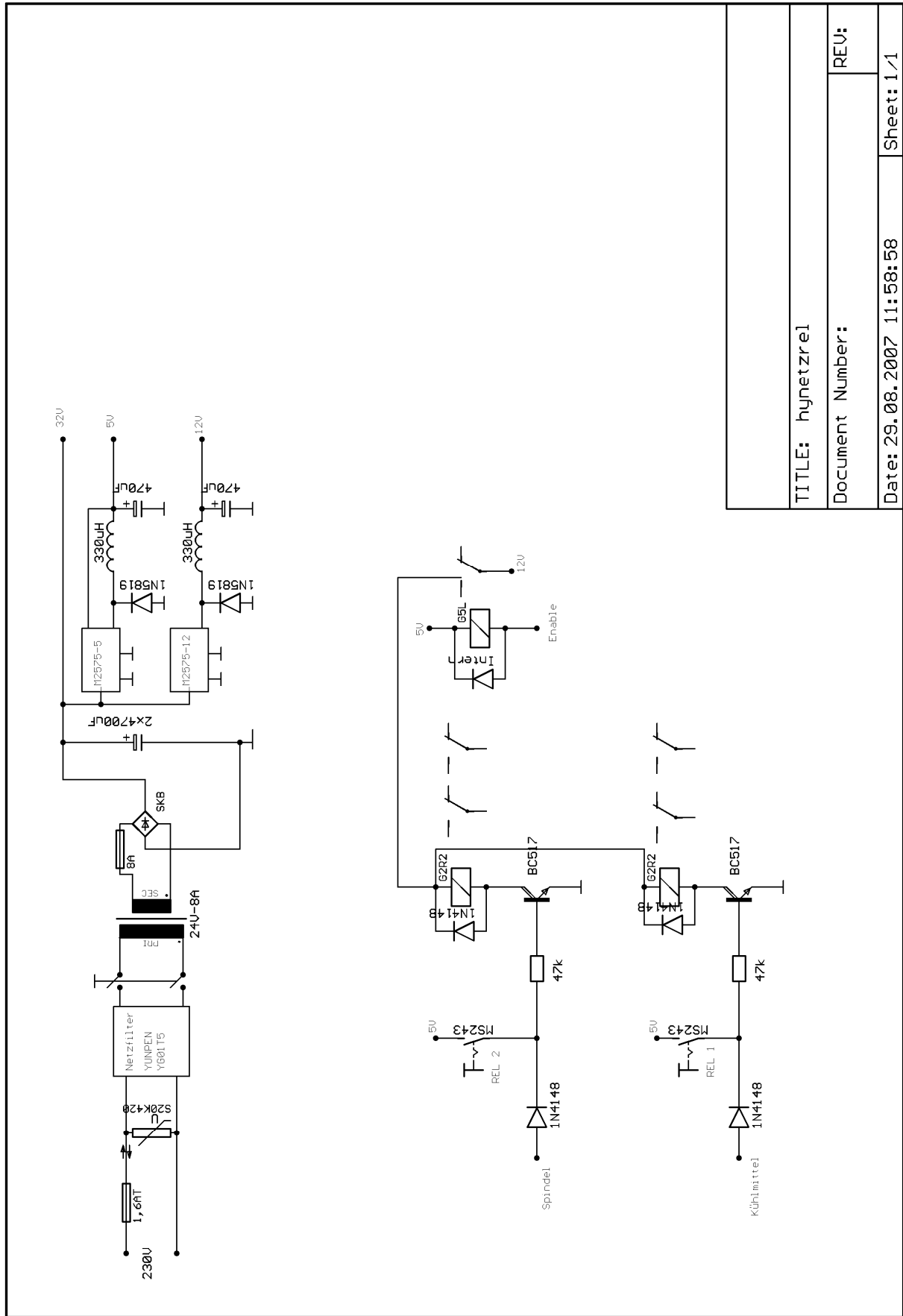
### 4. 5-Kanal



Der Endschalter End C ist mit dem Endschalter End C am Steckverbinder ST identisch.

### Spannungsversorgung Schaltbild

# Spannungsversorgung Leiterplatte



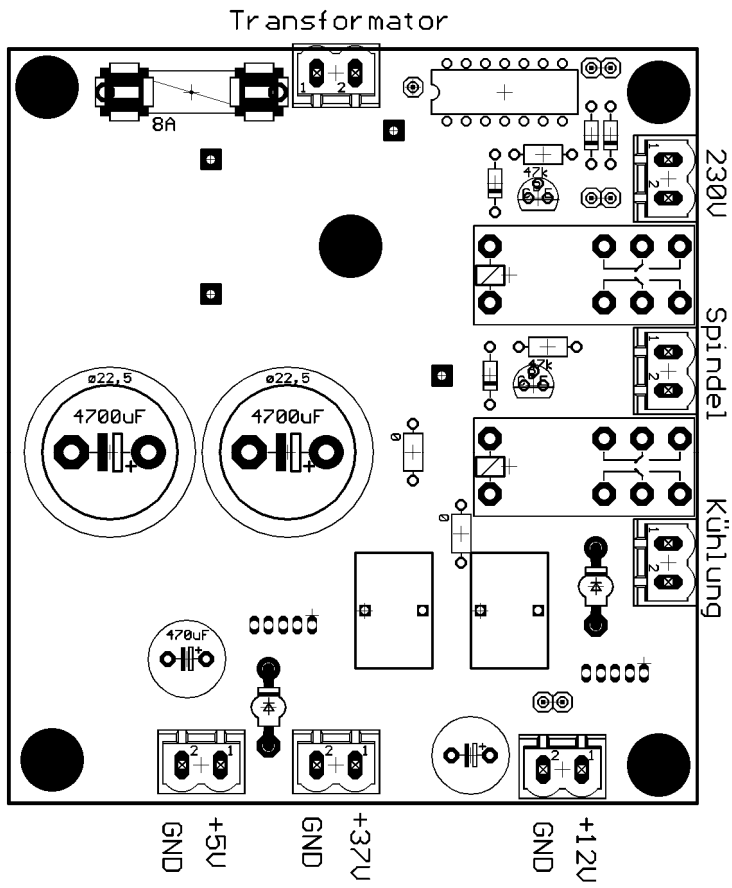
TITLE: hjnetzrel

Document Number:

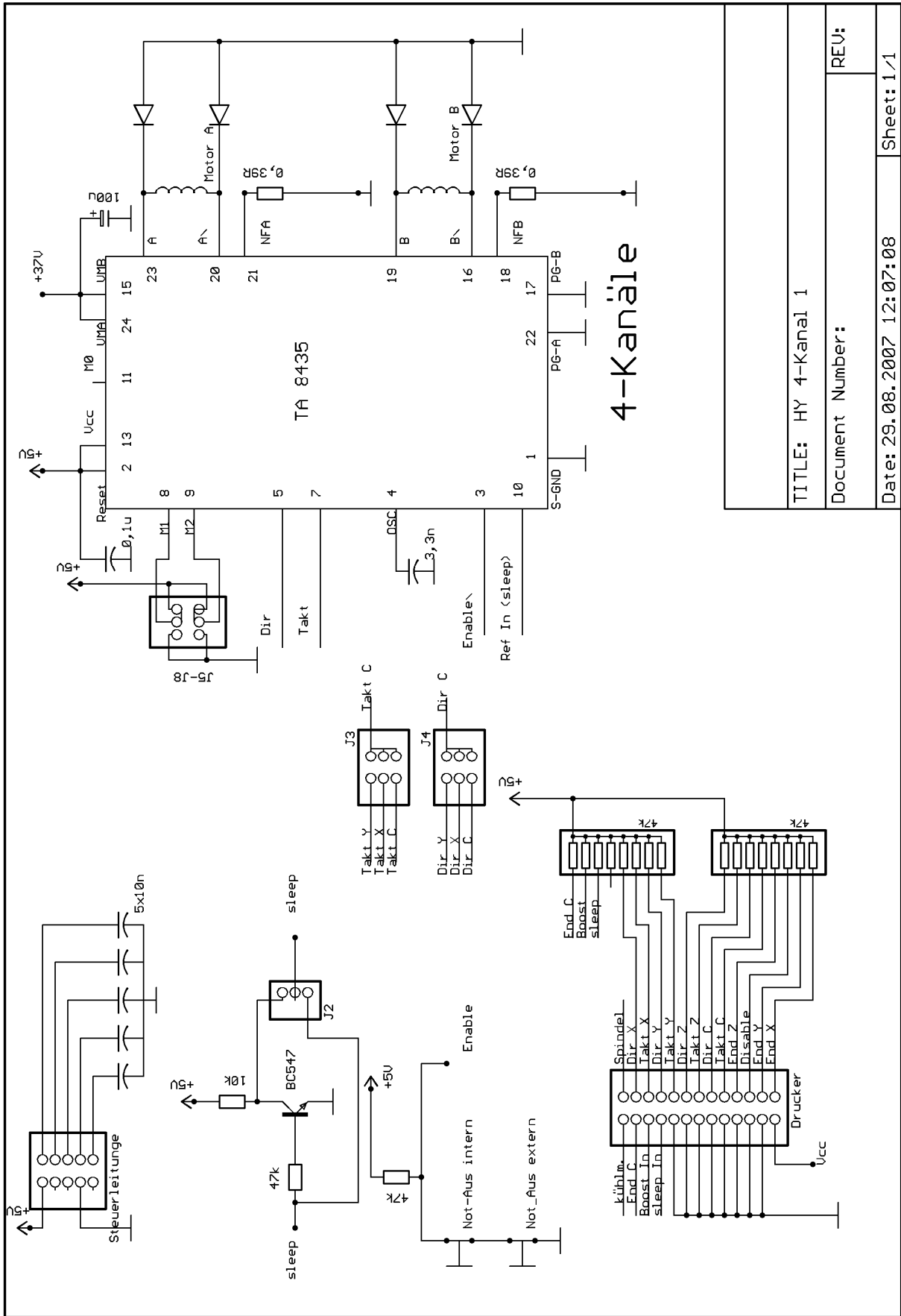
REV:

Date: 29.08.2007 11:58:58

Sheet: 1/1

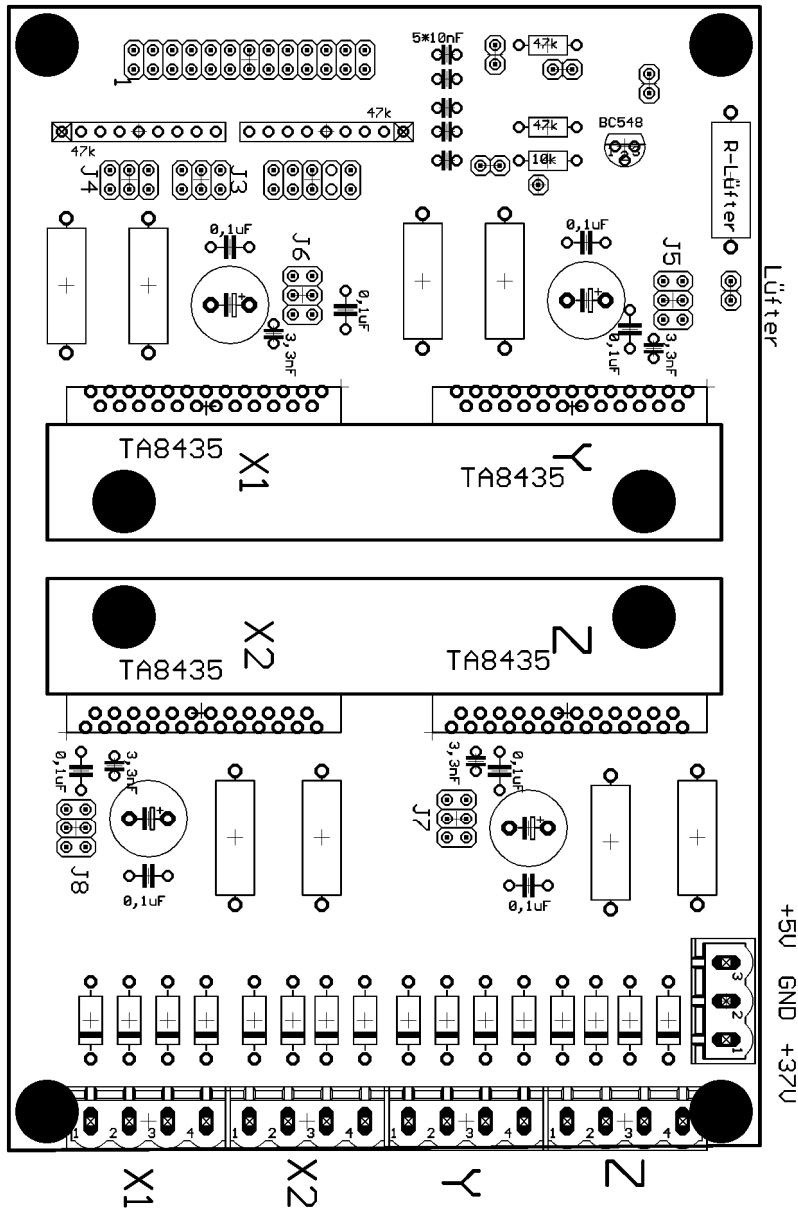


**Steuerung Schaltbild**



Steuerung Leiterplatte

TITLE: HY 4-Kanal 1	
Document Number:	REV:
Date: 29.08.2007 12:07:08	Sheet: 1/1



## Technische Daten



Spannungsversorgung 230V 220VA  
Spannungsversorgung Motore 32V 8A  
Ansteuerung: Takt- und Richtungssignal  
Ausgänge : 4 Kanäle 2,1 A Spitzenwert 2,5 A  
Ausgänge: 2 Steckdosen je 8A Strom gesamt max. 14A  
Lüfter : 1x 60mm; 1x 40mm  
Abmessungen: 270x130x320 mm

Notizen:

---

---

---

---

---

---

---

---

---

---

Bei Fragen:  
Fa. Hylewicz CNC Technik, Burgstr 14; 47608 Geldern, Tel: 02831 133236

